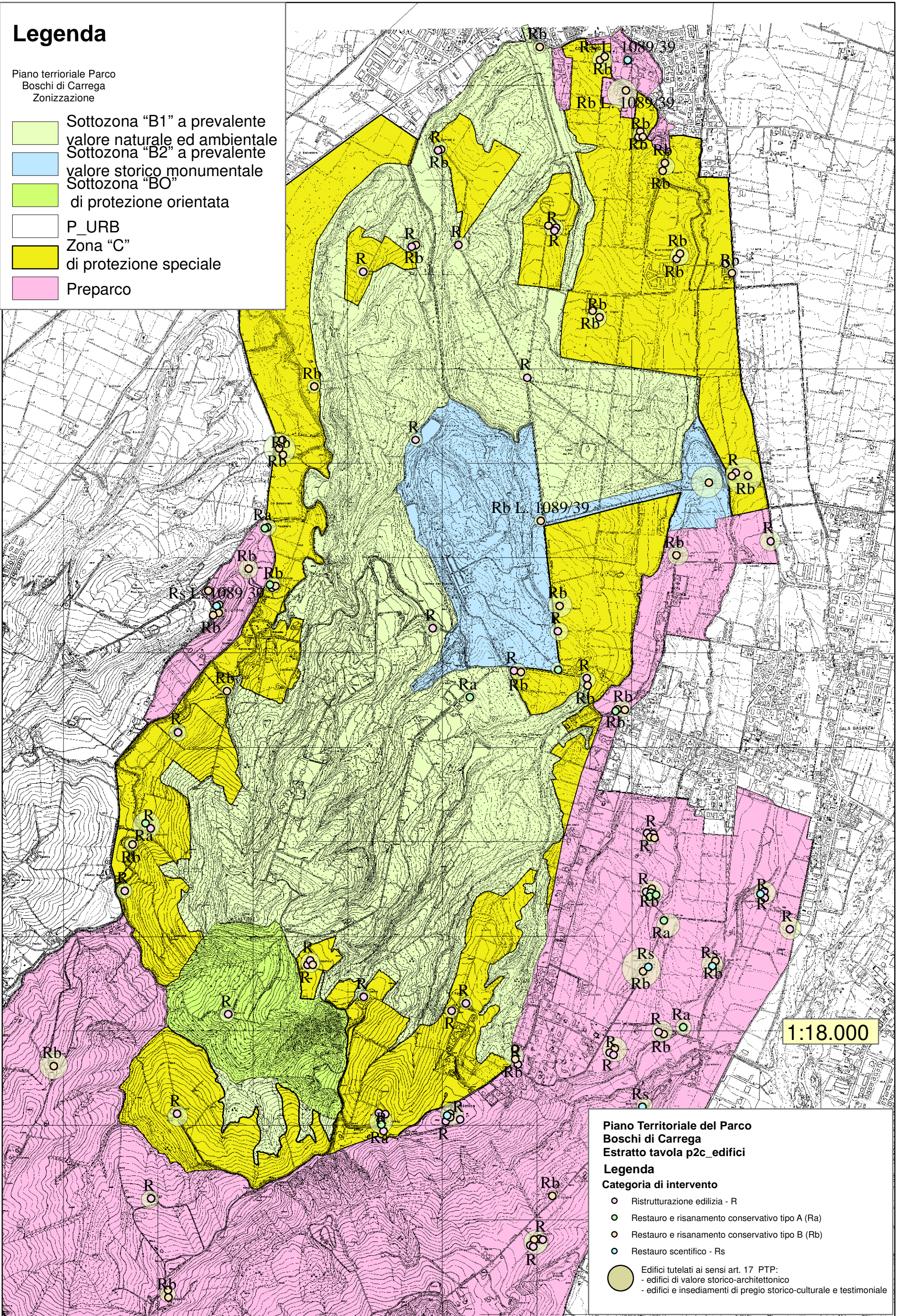


Legenda

Piano territoriale Parco
Boschi di Carrega
Zonizzazione

- Sottozona "B1" a prevalente valore naturale ed ambientale
- Sottozona "B2" a prevalente valore storico monumentale
- Sottozona "BO" di protezione orientata
- P_URB
- Zona "C" di protezione speciale
- Preparco



1:18.000

**Piano Territoriale del Parco
Boschi di Carrega
Estratto tavola p2c_edifici**

Legenda

Categoria di intervento

- Ristrutturazione edilizia - R
- Restauro e risanamento conservativo tipo A (Ra)
- Restauro e risanamento conservativo tipo B (Rb)
- Restauro scientifico - Rs

- Edifici tutelati ai sensi art. 17 PTP:
- edifici di valore storico-architettonico
- edifici e insediamenti di pregio storico-culturale e testimoniale