

## PRESCRIZIONI E SUGGERIMENTI PER LA VISITA

SI ACCEDE ALLA RETE DEI SENTIERI SOTTO LA PROPRIA RESPONSABILITÀ, CON DILIGENZA, RISPETTANDO REGOLAMENTI E SEGNALETICA E SENZA DANNEGGIARE LE STRUTTURE DI PERTINENZA E L'AMBIENTE CIRCOSTANTE

Il Parco è un ambiente naturale in cui l'attività escursionistica può essere rischiosa: ecco alcune indicazioni per rendere più sicura e piacevole la tua passeggiata

## FAI ATTENZIONE



Indossa calzature e abbigliamento adeguato e sii prudente, specialmente con condizioni meteo avverse (vento, neve, ghiaccio, pioggia, ecc...)



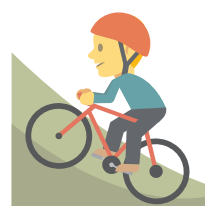
Il fondo dei sentieri può non essere sempre agibile in relazione alle condizioni del tempo



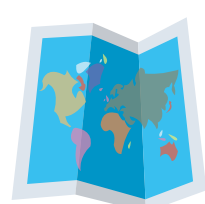
Non fare escursioni da solo e portati un sistema di localizzazione per le emergenze



Sui percorsi puoi incontrare pedoni, ciclisti, mezzi agricoli



Il ciclista deve marciare a una velocità moderata considerando che sul percorso possono essere presenti asperità improvvise ed escursionisti



Resta sui sentieri segnati (indicano il percorso più agevole) e controlla eventuali comportamenti a rischio dei bimbi che accompagni



Rispetta le proprietà private e le coltivazioni agricole



In alcuni tratti i pendii sono scivolosi o sono a strapiombo su dirupi e corsi d'acqua: resta a distanza di sicurezza



Non è consentito l'accesso ai sentieri in caso di vento, per il rischio di caduta di rami o alberi



Non attraversare i corsi d'acqua con forte corrente o in caso di piena



Percorri con prudenza i tratti esposti dei sentieri

### PRIMA DI OGNI ESCURSIONE INFORMATI SULLO STATO DI MANUTENZIONE DEI SENTIERI!

Le cartografie fotografano lo stato dei sentieri alla data di stampa. In caso di difformità rilevata tra quanto indicato nella carta e quanto rilevato a terra, si raccomanda di seguire, nel dubbio, la segnaletica orizzontale e verticale. La manutenzione dei sentieri può subire ritardi e rinvii per effetto delle situazioni organizzative e gestionali e delle avverse condizioni climatiche che ne possono differire l'intervento.

**118** Emergenza SANITARIA  
(anche "Soccorso Alpino")

**115** VIGILI DEL FUOCO

**1515** Emergenza AMBIENTALE (e incendi boschivi)

**112** Pronto Intervento CARABINIERI

**113** Pronto Intervento POLIZIA DI STATO

PARCHI DEL DUCATO - tel **0521/802688**